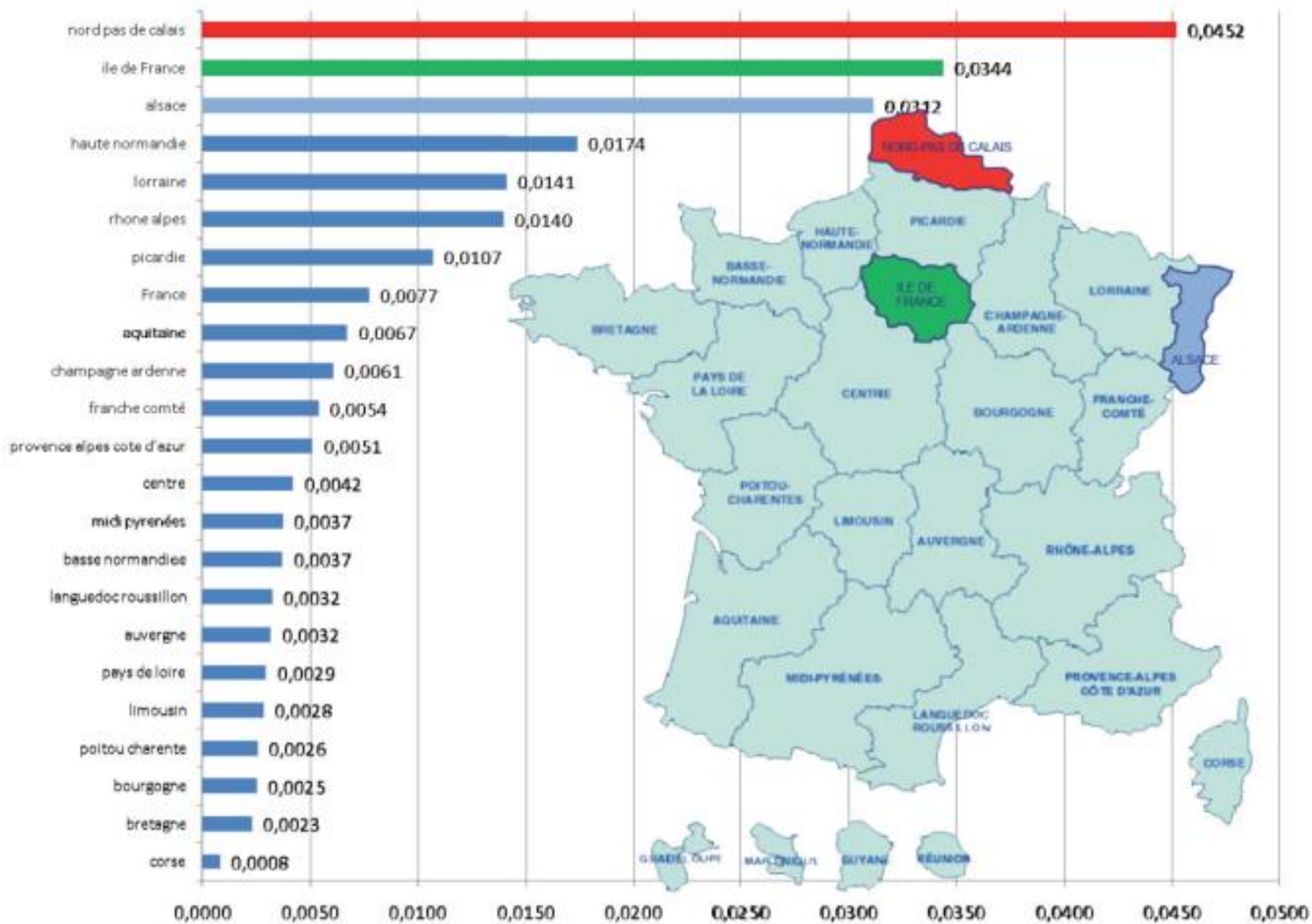




Friches urbaines déconstruites, une opportunité pour une biodiversité temporaire ?

Le 19 octobre 2017,
PNA « France, Terre de pollinisateurs »
Guillaume Lemoine





L'EPF Nord - Pas de Calais

c'est:

- un EPIC de l'Etat
- plus de 5500 ha traités en près de 27 ans
- 1500 ha acquis et recyclés
- près de 2200 ha de terrils acquis pour la TVB du bassin minier
- 1000 ha de terrils renaturés
- 600 ha d'espaces reboisés
- 100 ha acquis par an (renouvellement urbain)
- un budget annuel d'environ 70 millions d'euros (TSE)

Les trois axes d'intervention pour le PPI 2015 – 2019 sont:

1. Le foncier de l'habitat et du logement social

65% de son budget opérationnel (soit 166 M d'euros),

2. Le foncier et l'immobilier industriel et de services, les grands projets régionaux

25% de son budget opérationnel (soit 57 M d'euros)

3. Le foncier de la biodiversité et des risques

10% de son budget opérationnel (soit 25 M d'euros)









(novembre 2007)



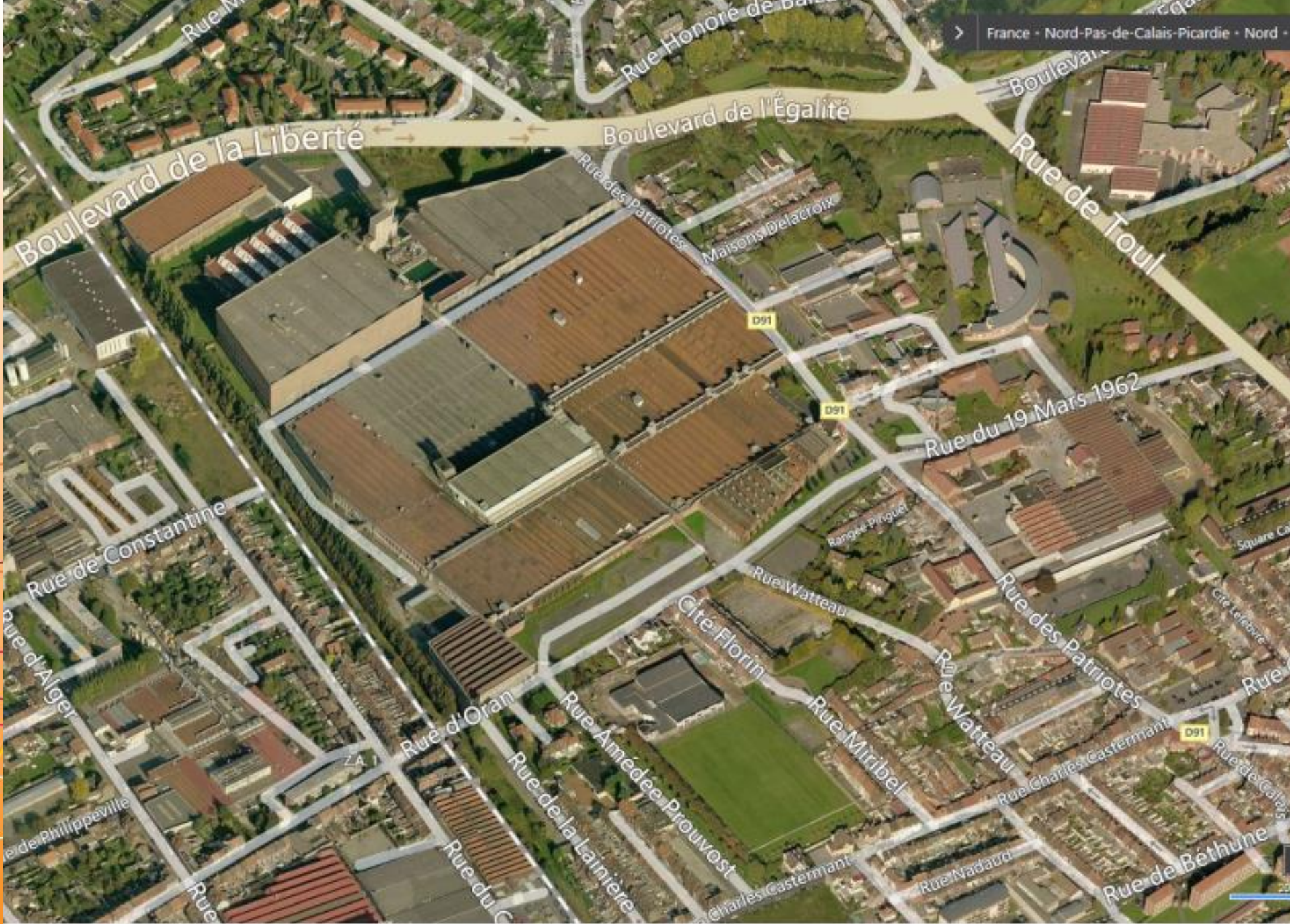


Et les friches ?













■ Perfetto

Mrs. Tenner Persa











Usages temporaires et préverdissements

2 « grands » exemples : Arques et Wattrelos



Arques Arques

Google earth

🚩 Visite guidée



2004

Date des images satellite : 1/1/2004

50°43'54.73"N

2°18'00.05"E

élev.

0 m

altitude

362 m





Arques Arques

Image © 2016 DigitalGlobe

Google earth













Google earth

Visite guidée



2002

Date des images satellite : 16/6/2006

50°42'18.64"N

3°12'16.96"E

élev.

0 m

altitude

345 m





Image © 2016 DigitalGlobe

Google earth



Image © 2016 DigitalGlobe

Google earth















































Abeilles et sablières





















CHAUFFEURS :

SAUF autorisation des forces de l'ordre, strictement interdit

-   
- 

Charge interdite

Charge réglementaire en toutes circonstances

Respecter l'horaire poids lourds

Interdiction de tourner à droite en sortie de zone

 **STB**
Société de Transport de Brest





Le cycle de vie d'une abeille sauvage : le cas de l'Andrène vagabonde



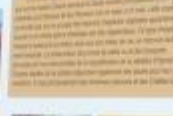
L'Andrène vagabonde, comme de nombreuses espèces des Hyménoptères de vie courte, a fait l'objet de très peu de recherches. Les abeilles sauvages vivent en colonies. Les abeilles sauvages passent leur vie à construire, à entretenir leur nid et à élever leurs jeunes. Elles se nourrissent de nectar et de pollen. Elles sont très utiles pour la pollinisation des plantes.

L'Andrène vagabonde est une espèce qui se nourrit de nectar et de pollen. Elle est très utile pour la pollinisation des plantes. Elle est très résistante aux pesticides.

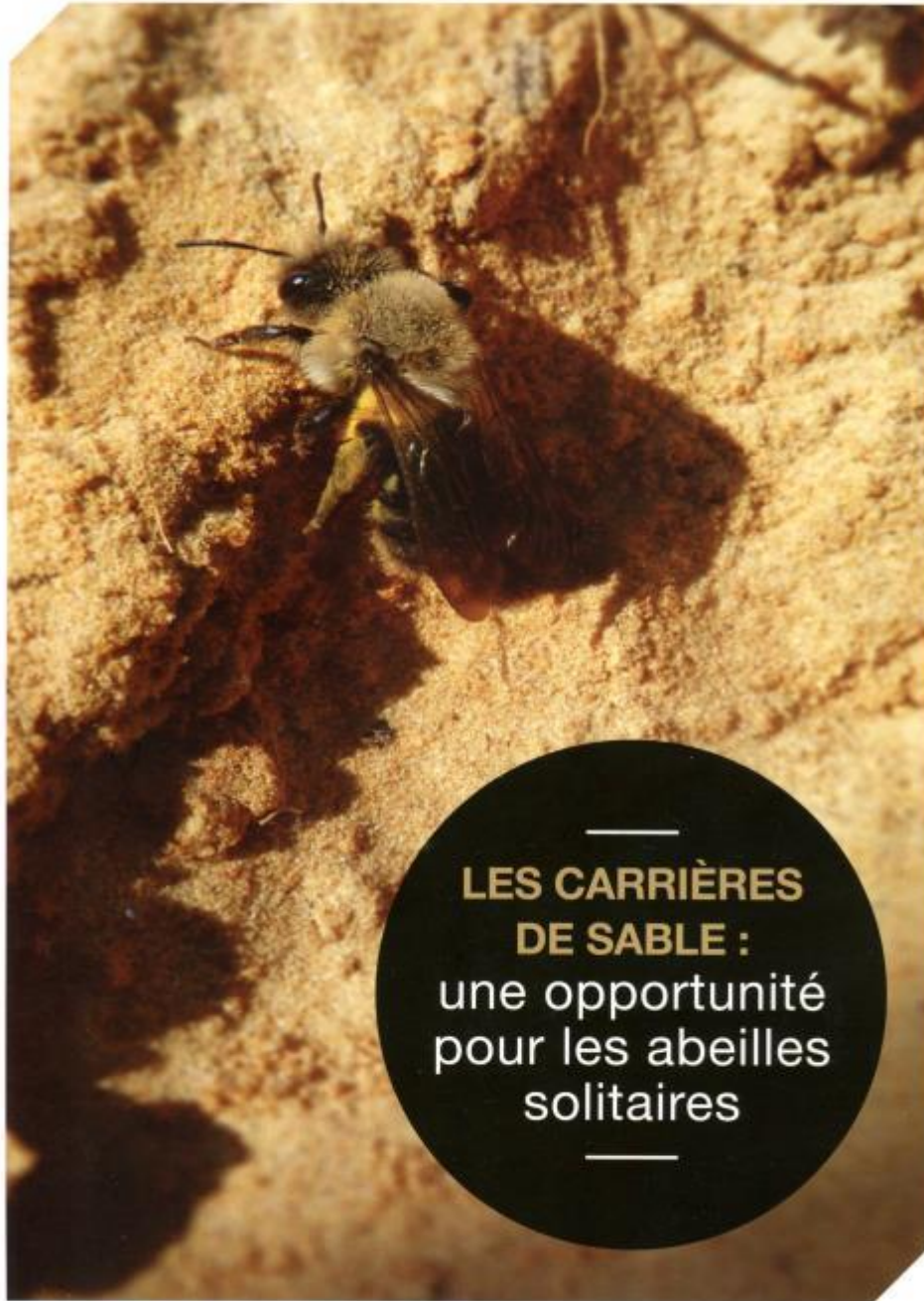


Émergence d'Andrène vagabonde

Émergence d'Andrène vagabonde







—
**LES CARRIÈRES
DE SABLE :**
une opportunité
pour les abeilles
solitaires
—



Merci pour votre attention

g.lemoine@epf-npdc.fr



STRATÉGIE
NATIONALE POUR LA
BIODIVERSITÉ
ADHÉRER ET S'ENGAGER