

Plan d'actions de la DIT en faveur des pollinisateurs sur le réseau routier national non concédé

Marine Paulais

DGITM / DIT / ARN4

19 octobre 2017



MINISTÈRE
DE LA TRANSITION
ÉCOLOGIQUE
ET SOLIDAIRE

Ministère de la Transition Écologique et Solidaire

www.ecologique-solidaire.gouv.fr

Plan

- Contexte
- Généralisation de la pratique du fauchage tardif
- Liste de semis de mélanges fleuris et d'arbustes mellifères
- Perspectives

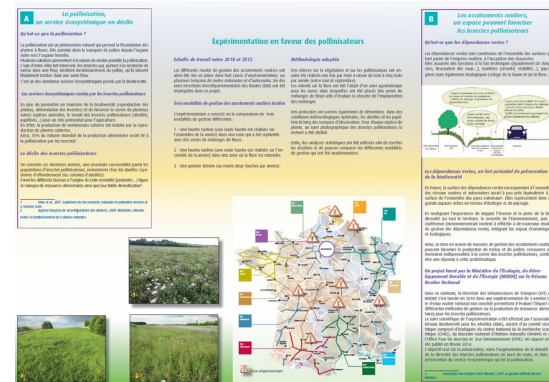
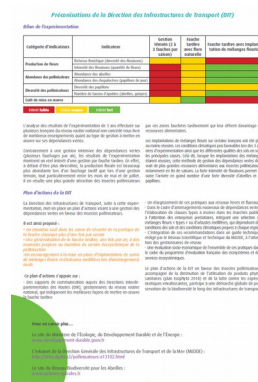


Liberté • Égalité • Fraternité
RÉPUBLIQUE FRANÇAISE

MINISTÈRE
DE LA TRANSITION
ÉCOLOGIQUE
ET SOLIDAIRE

Contexte

- Expérimentation de 2010 à 2012 sur plus de 250 km de réseau routier national non concédé
- Plan d'actions de la DIT :
 - un abandon de la pratique de la fauche classique comprenant plusieurs interventions annuelles, sauf dans les zones de sécurité ;
 - une généralisation de la fauche tardive, une fois par an, à des moments propices au maintien des services écosystémiques de la pollinisation ;
 - un encouragement à la mise en place d'implantations de semis de mélanges fleuris et d'arbustes mellifères lors de réaménagements ou d'aménagements de nouvelles dépendances vertes.



Généralisation de la pratique du fauchage tardif

- La pratique de la fauche tardive est progressivement généralisée à toutes les parties de réseau routier national non concédé partout où cela est possible avec des pratiques hétérogènes (nombre de passes, matériel utilisé...)
- Des documents de communication, de valorisation et de sensibilisation du public (notice sur le site du ministère, panneaux) ont été diffusés.
- La DGITM a noué un partenariat avec l'association Noé (réalisation d'une enquête).



Liste de semis de mélanges fleuris et d'arbustes mellifères

- Création d'une mallette pédagogique à destination des Directions Interdépartementales des Routes, dans le cadre du partenariat avec l'association Noé :
 - Élaboration d'un guide de recommandations à l'attention des services en charge des opérations d'investissements
 - Intégration, dans les marchés publics, de clauses « types » intégrant une liste de semis de mélanges fleuris et d'arbustes mellifères
- Concertation avec de nombreux acteurs (CBN, associations, Cerema ...)



Liberté • Égalité • Fraternité
RÉPUBLIQUE FRANÇAISE

MINISTÈRE
DE LA TRANSITION
ÉCOLOGIQUE
ET SOLIDAIRE

Perspectives

- Formation Noé auprès des DIR (suivi de l'évolution de la quantité d'insectes pollinisateurs)
- Élaboration d'un guide proposant une liste d'indicateurs de suivi de la gestion différenciée des dépendances vertes



RÉPUBLIQUE FRANÇAISE

MINISTÈRE
DE LA TRANSITION
ÉCOLOGIQUE
ET SOLIDAIRE

FIN



MINISTÈRE
DE LA TRANSITION
ÉCOLOGIQUE
ET SOLIDAIRE

Ministère de la Transition Écologique et Solidaire

www.ecologique-solidaire.gouv.fr